

Ihre Ansprechpartner vor Ort

- Emsland Tourismus GmbH**
Tel.: +49(0)5931 92 509 00 • www.emsland.com
- Recreatieschap Drenthe**
Tel.: +31(0)521 59 32 10 • www.recreatieschap.nl • www.drenthe.nl
- Grafschaft Bentheim Tourismus**
Tel.: +49(0)5921 96 11 96 • www.grafschaft-bentheim-tourismus.de
- Gemeinde Twist**
Tel.: +49(0) 5936 9 33 00 • www.twist-emsland.de
- Tourist Info Emmen**
Tel.: +31(0)591 64 97 12 • www.touristemmen.nl
- Gemeinde Geeste**
Tel.: +49(0)5937 690 • www.geestede
- Gemeinde Wietmarschen**
Tel.: +49(0)5908 9 33 00 • www.wietmarschen.de
- Tourist Information Meppen (TIM) e.V.**
Tel.: +49(0)5931 153 153 • www.meppen-tourismus.de • www.meppen.de
- Touristverein Haren (Ems) e.V.**
Tel.: +49(0)5932 7 13 13 • www.haren.de

www.naturpark-routenplaner.de



Int. Naturpark Bourtanger Moor – Veenlande, V. Postanschrift: Ordeniederung 1 • 49716 Meppen. Besucheranschrift: Helder Damm 11a • 49716 Meppen. Tel.: +49(0)5931 92 509 77 • info@naturpark-moor.eu



Themen, Touren & Tipps

Facettenreich, farbenprächtig und faszinierend ist die Landschaft im Naturpark Bourtanger Moor – Veenland, dort, wo das Emsland und die Grafschaft Bentheim auf die niederländische Provinz Drenthe treffen.

Renaturierte Hochmoorflächen, offene Kulturlandschaften, Grünland, Wälder- und Wasserwelten erstrecken sich im einst größten zusammenhängenden Hochmoor Mitteleuropas und bieten vielen selteneren Tieren und Pflanzen ein Zuhause.

19 Themenwege lenken durch die vielfältigen Naturräume und durch grenzenlose Moorlandschaften: der Name und eine Infotafel am Startpunkt verraten das Thema und auch, ob Wanderer auf einem der 10 Moorland-Pfade oder einem der 9 Veenlandpaden auf deutscher oder niederländischer Seite unterwegs sind. Alle Wege wurden in Anlehnung an die Qualitätskriterien des Deutschen Wanderverbundes entwickelt.

Moorporten als Museen oder Infozentren sind symbolische Eingänge zum Naturpark. **Infopunkte** erzählen Geschichten am Wegesrand und auf einigen Wegeschnitten wird die Natur auf **Aktiv-Pfaden** spielerisch erlebbar.



Hier geht es zu den 19 Themenwanderwegen



Aktiv-Pfade

Mit Spiel, Spaß & Spannung geht's in die Natur. Tipp: Kurze Wege für Kinder, die mitspazieren möchten: Sieben Aktiv-Pfade zwischen zwei und vier Kilometern sind Streckenabschnitte auf einigen Themenwegen. Hier geht's an Spiel- und Bewegungselementen mal wackelnd, mal wippend durchs Moor oder lauschend in Vogelwelten. Spannende Wissensstationen laden zum Mitmachen ein und wecken die Neugier in der Natur.



Kannst du die Aktiv-Pfade? Entdecke durch mitwandern, lernen durch mitmachen – kurze Wege für Kinder mit viel Spiel, Spaß & viel Bewegung! Natürlich draußen!



Van Bos naar Moeras

Wie ein kleiner Moor-Dschungel

Eindrücklich und urwüchsig wirkt die Landschaft auf dieser Wanderung, die sich seit dem 19. Jahrhundert stark verändert hat. Die auf Torfresten angepflanzten Nadelbaumarten wurden entfernt, Gräben wieder geschlossen und das Regenwasser auf dem Torf zurückgehalten: ein buschiger wachsender Moor-Wald ist das Ergebnis.

Länge: 7,2 km
Gehzeit: 2 Stunden
Gehrichtung: Empfehlung

Knotenpunktfolge: P31 15 7 2 3 6 9 15

IJstijdenpad

Findlinge & ein Fundus aus Kuriositäten

Zeitzug der vorletzten Eiszeit säumen die Pfade östlich von Nieuw-Dordrecht auf dieser Erlebnis-Route mit faszinierenden Landschaftseindrücken der Hochmoore und Wälder. Das Museum Collectie Brands präsentiert liebevoll aufbereitet ein Sammelmuseum aus Kuriositäten von Jans Brands, darunter Moorwerkzeuge.

Länge: 9,9 km
Gehzeit: 2,5 Stunden
Gehrichtung: Empfehlung

Knotenpunktfolge: P1 13 12 3 11 14 17 18 20 21

Tweelanderoute

Über Länder, Landschaften und das Leben im Moor

Unterschiedliche Eindrücke bieten die Wege durch die Moorlandschaft beiderseits der Grenze: Felder, Acker und bewaldete Ufer zeigen die verschiedenen Nutzungen. Am Venpark startet die Tour: das vielfältige Freilichtmuseum gibt vielfältige Einblicke in das einstige Leben im Moor und eignet sich für einen Tagesausflug.

Länge: 16 km
Gehzeit: 3 Stunden
Befestigter Anteil: hoch
Gehrichtung: Empfehlung

Knotenpunktfolge: P28 6 7 8 9 10 11 12 13 14 15 16 17 18 19 20 21



Naturpark-Infopunkte

„Geschichtenerzähler am Wegesrand“ Wenn der Blick über die Landschaft schweift und Fragen aufwirft, was es zum Beispiel mit dem alten Grenzstein dort auf sich hat oder seit wann der historische Bahndamm existiert, entdecken Wanderer die Infopunkte: Es sind mittlerweile weit über 100 Geschichtenerzähler, die Antworten oder Aufschluss geben, warum die Landschaft so aussieht, wie der Betrachter sie sieht oder welche Anekdote ein Relikt aus der Vergangenheit zu erzählen hat. Spannend!

Per QR-Code geht's mit dem Smartphone zur Erläuterung, entweder während der Wanderung oder anschließend mit der Notiz der Nummer, die zur Geschichte auf der Internetseite führt.

Zu den Naturpark-Infopunkten



Wesuweer Moor

„More über Moore“ Bienen, Schafe und die Vogelwelt

„More über Moore“ ist ein Einblick in die Landschaftsentwicklung der ehemaligen Hochmoore und ihrer Bewohner, die diesen Lebensraum und gleichzeitig nützlich sind. Die „Imme“, das deutsch-niederländische Bienenzentrum, zeigt anschaulich die existenzielle Bedeutung der Honigbiene und den Unterschied zur Wildbiene auf.

Länge: 7,6 km
Gehzeit: 2,5 Stunden
Gehrichtung: Empfehlung

Knotenpunktfolge: P41 10 11 12 13 14 15 16 17 18 19 20 21 22 23 24 25 26 27

Sand und Strand

Inselurlaub im Naturpark Bourtanger Moor?

Der etwas andere „Inselurlaub“ ist eine Wanderung durch ein Meer aus Bäumen entlang des türkisen Dankenssees. Am Südrand des Wesuweer Waldes lädt ein Aktiv-Pfad ein, Baumwäissen zu erleben. Lauschen, räkeln, balancieren und erfahren wie Dänen sich entwickeln, rundet ein besonderes Sand- und Strandenerlebnis ab.

Länge: 18,1 km
Gehzeit: 5 Stunden
Gehrichtung: Empfehlung

Knotenpunktfolge: P32 1 2 3 4 5 6 7 8 9 10 11 12 13 14 15 16 17 18 19 20 21 22 23 24 25 26 27 28 29 30 31 32

Borkener Paradies

Ein wahres Paradies auf Erden

Das Paradies auf Erden wurde von Menschen geschaffen. Eine Wanderung durch das Borkener Paradies ist eine Zeitreise durch die urwüchsige Huelandschaft entlang uralter Eichen und verwunschener Flussufer. Wortvoll für die Natur beherbergt sie seltene Tier- und Pflanzenarten und ist für Wanderer eine Augenweide.

Länge: 7,1 km
Gehzeit: 2 Stunden
Gehrichtung: Empfehlung

Knotenpunktfolge: P34 10 11 12 13 14 15 16 17 18 19 20 21 22 23 24 25 26 27 28 29 30 31 32 33 34

Emschleifen Holthausen-Hüntel

Die Welt blickt auf das Urstromtal der Ems

Wasserwege und eine Wehrt dienen der Orientierung auf dieser Wanderung durch das Urstromtal an der Ems. Die Natur scheint unberührt an den Ufern der Ems. Schnurgrade Strecken am Dortmund-Ems-Kanal sind ebenso idyllisch wie die Landschaft entlang der Schleife, die heidebewachsene Kiefernwälder umrundet.

Länge: 13,1 km
Gehzeit: 3 Stunden
Gehrichtung: Empfehlung

Knotenpunktfolge: P3 7 11 12 13 14 15 16 17 18 19 20 21 22 23 24 25 26 27 28 29 30 31 32 33 34 35 36 37 38 39 40 41 42 43 44 45 46 47 48 49 50 51 52 53 54 55 56 57 58 59 60 61 62 63 64 65 66 67 68 69 70 71 72 73 74 75 76 77 78 79 80 81 82 83 84 85 86 87 88 89 90 91 92 93 94 95 96 97 98 99 100 101 102 103 104 105 106 107 108 109 110 111 112 113 114 115 116 117 118 119 120 121 122 123 124 125 126 127 128 129 130 131 132 133 134 135 136 137 138 139 140 141 142 143 144 145 146 147 148 149 150 151 152 153 154 155 156 157 158 159 160 161 162 163 164 165 166 167 168 169 170 171 172 173 174 175 176 177 178 179 180 181 182 183 184 185 186 187 188 189 190 191 192 193 194 195 196 197 198 199 200 201 202 203 204 205 206 207 208 209 210 211 212 213 214 215 216 217 218 219 220 221 222 223 224 225 226 227 228 229 230 231 232 233 234 235 236 237 238 239 240 241 242 243 244 245 246 247 248 249 250 251 252 253 254 255 256 257 258 259 260 261 262 263 264 265 266 267 268 269 270 271 272 273 274 275 276 277 278 279 280 281 282 283 284 285 286 287 288 289 290 291 292 293 294 295 296 297 298 299 300 301 302 303 304 305 306 307 308 309 310 311 312 313 314 315 316 317 318 319 320 321 322 323 324 325 326 327 328 329 330 331 332 333 334 335 336 337 338 339 340 341 342 343 344 345 346 347 348 349 350 351 352 353 354 355 356 357 358 359 360 361 362 363 364 365 366 367 368 369 370 371 372 373 374 375 376 377 378 379 380 381 382 383 384 385 386 387 388 389 390 391 392 393 394 395 396 397 398 399 400 401 402 403 404 405 406 407 408 409 410 411 412 413 414 415 416 417 418 419 420 421 422 423 424 425 426 427 428 429 430 431 432 433 434 435 436 437 438 439 440 441 442 443 444 445 446 447 448 449 450 451 452 453 454 455 456 457 458 459 460 461 462 463 464 465 466 467 468 469 470 471 472 473 474 475 476 477 478 479 480 481 482 483 484 485 486 487 488 489 490 491 492 493 494 495 496 497 498 499 500 501 502 503 504 505 506 507 508 509 510 511 512 513 514 515 516 517 518 519 520 521 522 523 524 525 526 527 528 529 530 531 532 533 534 535 536 537 538 539 540 541 542 543 544 545 546 547 548 549 550 551 552 553 554 555 556 557 558 559 560 561 562 563 564 565 566 567 568 569 570 571 572 573 574 575 576 577 578 579 580 581 582 583 584 585 586 587 588 589 590 591 592 593 594 595 596 597 598 599 600 601 602 603 604 605 606 607 608 609 610 611 612 613 614 615 616 617 618 619 620 621 622 623 624 625 626 627 628 629 630 631 632 633 634 635 636 637 638 639 640 641 642 643 644 645 646 647 648 649 650 651 652 653 654 655 656 657 658 659 660 661 662 663 664 665 666 667 668 669 670 671 672 673 674 675 676 677 678 679 680 681 682 683 684 685 686 687 688 689 690 691 692 693 694 695 696 697 698 699 700 701 702 703 704 705 706 707 708 709 710 711 712 713 714 715 716 717 718 719 720 721 722 723 724 725 726 727 728 729 730 731 732 733 734 735 736 737 738 739 740 741 742 743 744 745 746 747 748 749 750 751 752 753 754 755 756 757 758 759 760 761 762 763 764 765 766 767 768 769 770 771 772 773 774 775 776 777 778 779 780 781 782 783 784 785 786 787 788 789 790 791 792 793 794 795 796 797 798 799 800 801 802 803 804 805 806 807 808 809 810 811 812 813 814 815 816 817 818 819 820 821 822 823 824 825 826 827 828 829 830 831 832 833 834 835 836 837 838 839 840 841 842 843 844 845 846 847 848 849 850 851 852 853 854 855 856 857 858 859 860 861 862 863 864 865 866 867 868 869 870 871 872 873 874 875 876 877 878 879 880 881 882 883 884 885 886 887 888 889 890 891 892 893 894 895 896 897 898 899 900 901 902 903 904 905 906 907 908 909 910 911 912 913 914 915 916 917 918 919 920 921 922 923 924 925 926 927 928 929 930 931 932 933 934 935 936 937 938 939 940 941 942 943 944 945 946 947 948 949 950 951 952 953 954 955 956 957 958 959 960 961 962 963 964 965 966 967 968 969 970 971 972 973 974 975 976 977 978 979 980 981 982 983 984 985 986 987 988 989 990 991 992 993 994 995 996 997 998 999 1000



Wanderkarte mit Themenwegen

1:50.000

Oostersebosroute

Europäisches Erbe & Erdölförderung

Die beschauliche Idylle reetgedeckter Bauernhöfe ist europäisches Erbe und steht im Kontrast zu den eindrucksvollen Ölördereinrichtungen der Moderne rund um Schoonebeek. Wie eine Zeitreise erleben Wanderer die Kultur auf ihren Wegen vorbei an Wäldchen und Feldern.

Länge: 10,5 km
Gehzeit: 2,5 Stunden
Befestigter Anteil: hoch
Gehrichtung: Empfehlung

Knotenpunktfolge: P21 1 2 3 4 5 6 7 8 9 10 11 12 13 14 15 16 17 18 19 20 21 22 23 24 25 26 27 28 29 30 31 32 33 34 35 36 37 38 39 40 41 42 43 44 45 46 47 48 49 50 51 52 53 54 55 56 57 58 59 60 61 62 63 64 65 66 67 68 69 70 71 72 73 74 75 76 77 78 79 80 81 82 83 84 85 86 87 88 89 90 91 92 93 94 95 96 97 98 99 100 101 102 103 104 105 106 107 108 109 110 111 112 113 114 115 116 117 118 119 120 121 122 123 124 125 126 127 128 129 130 131 132 133 134 135 136 137 138 139 140 141 142 143 144 145 146 147 148 149 150 151 152 153 154 155 156 157 158 159 160 161 162 163 164 165 166 167 168 169 170 171 172 173 174 175 176 177 178 179 180 181 182 183 184 185 186 187 188 189 190 191 192 193 194 195 196 197 198 199 200 201 202 203 204 205 206 207 208 209 210 211 212 213 214 215 216 217 218 219 220 221 222 223 224 225 226 227 228 229 230 231 232 233 234 235 236 237 238 239 240 241 242 243 244 245 246 247 248 249 250 251 252 253 254 255 256 257 258 259 260 261 262 263 264 265 266 267 268 269 270 271 272 273 274 275 276 277 278 279 280 281 282 283 284 285 286 287 288 289 290 291 292 293 294 295 296 297 298 299 300 301 302 303 304 305 306 307 308 309 310 311 312 313 314 315 316 317 318 319 320 321 322 323 324 325 326 327 328 329 330 331 332 333 334 335 336 337 338 339 340 341 342 343 344 345 346 347 348 349 350 351 352 353 354 355 356 357 358 359 360 361 362 363 364 365 366 367 368 369 370 371 372 373 374 375 376 377 378 379 380 381 382 383 384 385 386 387 388 389 390 391 392 393 394 395 396 397 398 399 400 401 402 403 404 405 406 407 408 409 410 411 412 413 414 415 416 417 418 419 420 421 422 423 424 425 426 427 428 429 430 431 432 433 434 435 436 437 438 439 440 441 442 443 444 445 446 447 448 449 450 451 452 453 454 455 456 457 458 459 460 461 462 463 464 465 466 467 468 469 470 471 472 473 474 475 476 477 478 479 480 481 482 483 484 485 486 487 488 489 490 491 492 493 494 495 496 497 498 499 500 501 502 503 504 505 506 507 508 509 510 511 512 513 514 515 516 517 518 519 520 521 522 523 524 525 526 527 528 529 530 531 532 533 534 535 536 537 538 539 540 541 542 543 544 545 546 547 548 549 550 551 552 553 554 555 556 557 558 559 560 561 562 563 564 565 566 567 568 569 570 571 572 573 574 575 576 577 578 579 580 581 582 583 584 585 586 587 588 589 590 591 592 593 594 595 596 597 598 599 600 601 602 603 604 605 606 607 608 609 610 611 612 613 614 615 616 617 618 619 620 621 622 623 624 625 626 627 628 629 630 631 632 633 634 635 636 637 638 639 640 641 642 643 644 645 646 647 648 649 650 651 652 653 654 655 656 657 658 659 660 661 662 663 664 665 666 667 668 669 670 671 672 673 674 675 676 677 678 679 680 681 682 683 684 685 686 687 688 689 690 691 692 693 694 695 696 697 698 699 700 701 702 703 704 705 706 707 708 709 710 711 712 713 714 715 716 717 718 719 720 721 722 723 724 725 726 727 728 729 730 731 732 733 734 735 736 737 738 739 740 741 742 743 744 745 746 747 748 749 750 751 752 753 754 755 756 757 758 759 760 761 762 763 764 765 766 767 768 769 770 771 772 773 774 775 776 777 778 779 780 781 782 783 784 785 786 787 788 789 790 791 792 793 794 795 796 797 798 799 800 801 802 803 804 805 806 807 808 809 810 811 812 813 814 815 816 817 818 819 820 821 822 823 824 825 826 827 828 829 830 831 832 833 834 835 836 837 838 839 840 841 842 843 844 845 846 847 848 849 850 851 852 853 854 855 856 857 858 859 860 861 862 863 864 865 866 867 868 869 870 871 872 873 874 875 876 877 878 879 880 881 882 883 884 885 886 887 888 889 890 891 892 893 894 895 896 897 898 899 900 901 902 903 904 905 906 907 908 909 910 911 912 913 914 915 916 917 918 919 920 921 922 923 924 925 926 927 928 929 930 931 932 933 934 935 936 937 938 939 940 941 942 943 944 945 946 947 948 949 950 951 952 953 954 955 956 957 958 959 960 961 962 963 964 965 966 967 968 969 970 971 972 973 974 975 976 977 978 979 980 981 982 983 984 985 986 987 988 989 990 991 992 993 994 995 996 997 998 999 1000

Niemandslandroute

Auf „smalen sporen“ in die Stille

Start und Ziel der Wanderung in die Stille ist das Industrielandmuseum. Liebevoll sind die einstigen Feldbahnen für den Transport in die Moore aufbereitet. Auch sie lenken in die Ruhe der Moore, dort wo eine faszinierende Vogelwelt zuhause ist: nur das Gänse-Geschmetter und der Gesang zahlreicher Vögel sind zu hören.

Länge: 10,5 km
Gehzeit: 2,5 Stunden
Befestigter Anteil: hoch
Gehrichtung: Empfehlung

Knotenpunktfolge: P42 1 2 3 4 5 6 7 8 9 10 11 12 13 14 15 16 17 18 19 20 21 22 23 24 25 26 27 28 29 30 31 32 33 34 35 36 37 38 39 40 41 42 43 44 45 46 47 48 49 50 51 52 53 54 55 56 57 58 59 60 61 62 63 64 65 66 67 68 69 70 71 72 73 74



Das Knotenpunktsystem dient der Planung einer individuellen Wanderung, indem die Zahlenfolge vorab notiert wird. Sie ermöglicht aber auch einen spontanen Spaziergang und dient zudem zur Orientierung auf Themenwanderwegen.

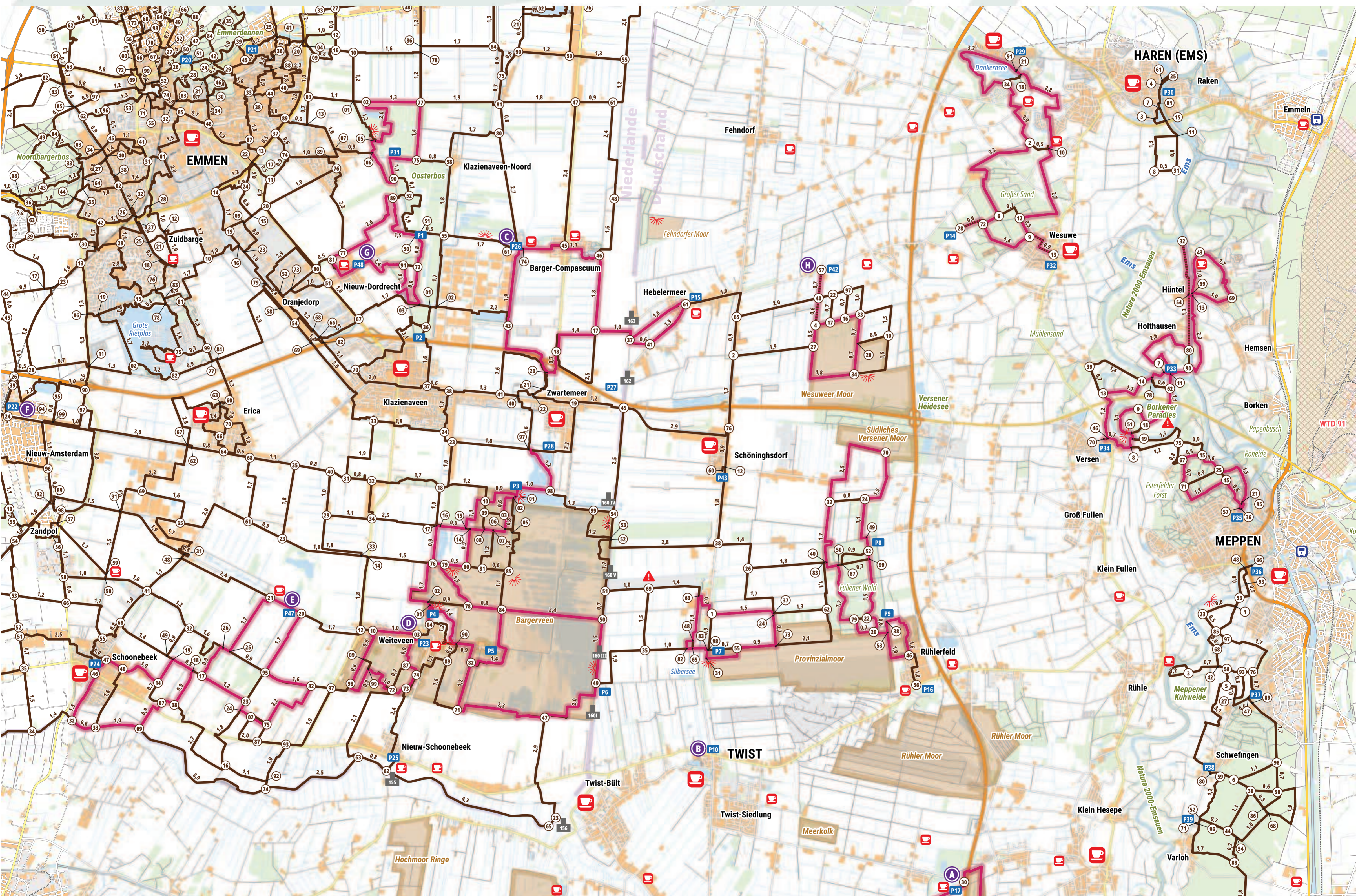
- List of 48 points of interest (P1-P48) with names, addresses, and coordinates. Includes locations like Oosterbos Midden, Emsland Moormuseum, and various nature reserves.



Gut informiert durch den Naturpark!

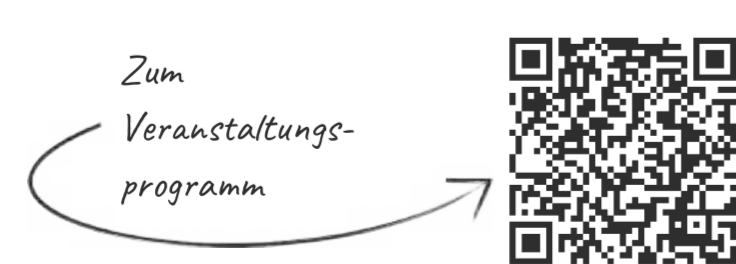
Für die ersten Siedler war das Moor oft Quell schauriger Sagen und Märchen - heute geht hier niemand mehr verloren. Denn gleich mehrere Anlaufstellen dienen als „Moorpforten“ und erleichtern den Zugang zum Naturpark:

- Informational text and QR code about the nature park, including museum details and contact information.



Naturführungen

Die Natur in Begleitung erleben. So bunt und abwechslungsreich wie die Landschaftsräume mit ihrer Flora und Fauna, ist auch das Angebot an Naturführungen...



Legende

- Legend for the map symbols: Moorland-Pfad/Veenlandpad, Verbindungsweg, Knotenpunktsystem, etc.

